



IN-ENERGY

---

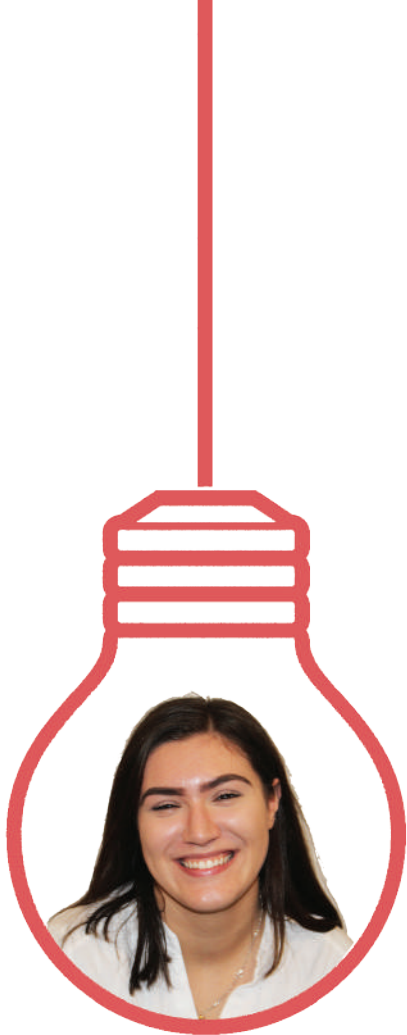
# KATALÓG



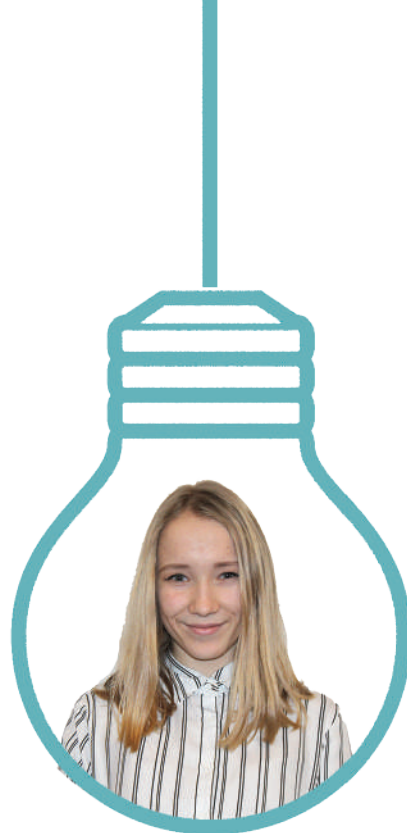


Sme cvičná firma z Obchodnej akadémie Watsonova 61 v Košiciach. Začali sme 9. generáciu InEnergy.

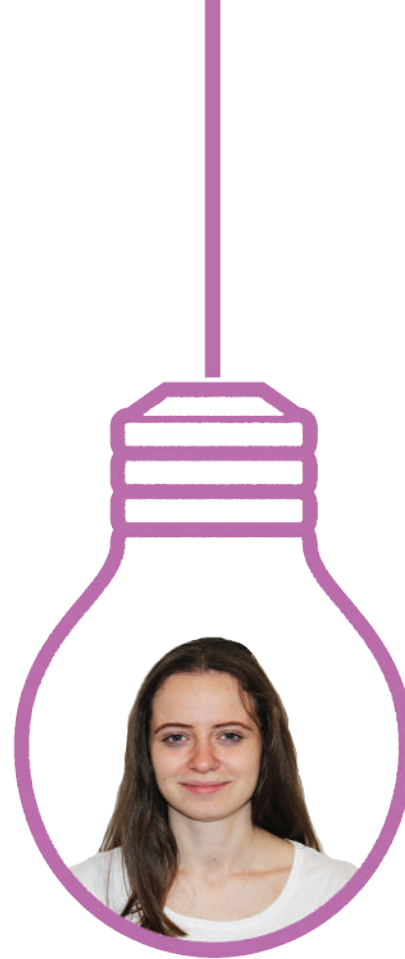
Predmetom našej činnosti je nákup a predaj elektrickej energie. Novinkou našej ponuky sú produkty inteligentnej domácnosti. Naša firma je sponzorovaná spoločnosťou VSD a. s.



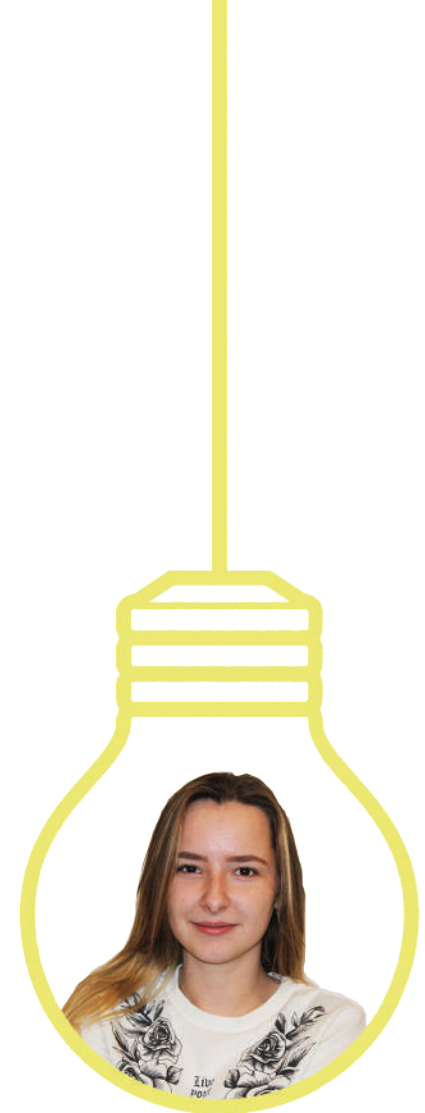
Natália  
Šándorová



Katarína  
Ivánová



Hana  
Pučanová



Dominika  
Janočková

## Google home mini charcoal

- slúži na ovládanie smart domácnosti
- prehrávanie hudby
- mikrofóny na snímanie okolitého zvuku
- podpora spotify a micro usb výstup,  
US a EU distribúcia
- jazyk aplikácie: angličtina a nemčina



## **Xiaomi mi home security 360 camera**

- dokonalý prehľad nad monitorovanou oblasťou
- prepojenie kamery s mobilnou aplikáciou
- pohodlné ovládanie na diaľku
- vzdialený prístup ku záznamu kamery
- nočná vícia a detekcia pohybu



## Xiaomi Yeelight smart LED

- jednoduché prispôsobenie osvetlenia
- synchronizácia svetla s prehrávanou hudbou
- kompatibilná s Google Assistant, Amazon Alexa a Apple Homekit
- vzdialené ovládanie odkiaľkoľvek



# Naše produkty

| DOMÁCNOSTI                   | Cena za dodávku elektriny od IN-ENERGY |       |                      |        |         |        | Informácie o koncovej cene elektriny |         |                      |        |         |        |
|------------------------------|--|-------|----------------------|--------|---------|--------|--------------------------------------|---------|----------------------|--------|---------|--------|
|                              | Mesačná platba EUR/mesiac              |       | Cena za 1kWh EUR/kwh |        |         |        | Mesačná platba EUR/mesiac            |         | Cena za 1kWh EUR/kwh |        |         |        |
|                              |  |       | VT/HT                |        | NT/LT   |        |                                      |         | VT/HT                |        | NT/LT   |        |
|                              | bez DPH                                | s DPH | bez DPH              | s DPH  | bez DPH | s DPH  | bez DPH                              | s DPH   | bez DPH              | s DPH  | bez DPH | s DPH  |
| <b>jednopásmové produkty</b> |  |       |                      |        |         |        |                                      |         |                      |        |         |        |
| STANDARD MINI                | 0,65                                   | 0,78  | 0,0451               | 0,0541 |         |        | 1,05                                 | 1,26    | 0,1435               | 0,1722 |         |        |
| STANDARD MAXI                | 0,65                                   | 0,78  | 0,0451               | 0,0541 |         |        | 4,8855                               | 5,8626  | 0,1127               | 0,1352 |         |        |
| <b>dvoj pásmové produkty</b> |  |       |                      |        |         |        |                                      |         |                      |        |         |        |
| AKU MINI                     | 0,65                                   | 0,78  | 0,0451               | 0,0541 | 0,0328  | 0,0394 | 6,3734                               | 7,6481  | 0,1182               | 0,1418 | 0,0985  | 0,1182 |
| AKU MAXI                     | 0,65                                   | 0,78  | 0,0451               | 0,0541 | 0,0328  | 0,0394 | 9,8443                               | 11,8132 | 0,1016               | 0,1219 | 0,0819  | 0,0983 |

| PODNIKY                      | Cena za dodávku elektriny od IN-ENERGY |         |                            |         |        |        |
|------------------------------|--|---------|----------------------------|---------|--------|--------|
|                              | Mesačná platba                         |         | Cena za odobratú elektrinu |         |        |        |
|                              | €/mesiac/OM                            |         | €/kWh                      |         |        |        |
|                              |  |         | VT                         |         | NT     |        |
| bez DPH                      | s DPH                                  | bez DPH | s DPH                      | bez DPH | s DPH  |        |
| <b>jednopásmové produkty</b> |  |         |                            |         |        |        |
| BASIC                        | 0,65                                   | 0,78    | 0,0485                     | 0,0582  |        |        |
| STANDARD                     | 0,65                                   | 0,78    | 0,0396                     | 0,0475  |        |        |
| <b>dvoj pásmové produkty</b> |  |         |                            |         |        |        |
| DUAL                         | 0,65                                   | 0,78    | 0,0526                     | 0,0631  | 0,0351 | 0,0421 |
| COMBI                        | 0,65                                   | 0,78    | 0,0558                     | 0,067   | 0,0471 | 0,0565 |

# Východoslovenská distribučná

Energetická spoločnosť, ktorá vznikla v novembri 2005 a sídli na východnom Slovensku. Jej hlavnou činnosťou je distribúcia elektriny vlastnou distribučnou sústavou až ku konečnému spotrebiteľovi. Poskytujú verejné osvetlenie, prácu na elektrických zariadeniach, projekciu a montáž in-ternetizacia územia, prenájom transformátorov, skúšobňu a diagnostiku, pripájanie lokalít IBV, prenájom náhradného zdroja, laboratória, testovanie zdrojov a spotrebičov. VSD, a. s. je prevádzkovateľom distribučnej sústavy na vymedzenom území, ktoré pozostáva z Košického, Prešovského a časti Banskobystrického samosprávneho kraja.





# ZDROJE

